

brother®

TZ  
TAPE

*P-touch*

PT-2100



*Instalace programového  
vybavení*



## Obecné

### Specifikace

<b>P-touch Editor</b>	Umožňuje vytvářet libovolné štítky pomocí různých vzorů, fontů, šablon a klipártů.
<b>P-touch Quick Editor</b>	Umožňuje rychlé a snadné vytváření štítků.
<b>Printer Driver</b>	Umožňuje tisk štítků na připojené tiskárně štítků z P-touch Editoru / Quick Editoru.

### Zásady používání CD-ROM

- Chraňte CD-ROM před poškrábáním.
- Nevystavujte CD-ROM extrémě nízkým nebo vysokým teplotám.
- Nepokládejte na CD-ROM těžké předměty.
- Software dodaný na CD-ROMu je určen pouze pro zařízení se kterým bylo dodán. Lze jej instalovat na libovolném množství počítačů např. v rámci kanceláře.
- **Nepřipojujte zařízení k počítači USB kabelem dokud Vás k tomu software během instalace nevyzve.**

## SYSTÉMOVÉ POŽADAVKY

Před instalací zkontrolujte, zda váš systém splňuje následující požadavky.

<b>Operační systém</b>	Microsoft® Windows® 2000 Professional / XP / Windows Vista™
<b>Paměť</b>	Windows® 2000 Pro, XP: 128MB a víc Windows Vista™: 512 a víc
<b>Volné místo na disku</b>	70MB a víc
<b>Rozhraní</b>	USB port (USB 1.1 nebo 2.0)
<b>Monitor</b>	podporující rozlišení SVGA High Color a vyšší
<b>Ostatní</b>	mechanika CD-ROM

**Poznámka :** Microsoft a Windows jsou registrovanými ochrannými značkami firmy Microsoft Corporation, USA.  
Názvy dalších programů a produktů uvedených v tomto návodu jsou registrovanými obchodními značkami příslušných firem.

# INSTALACE PROGRAMU

**Poznámka :** Před instalací programu nepřipojujte USB kabel k počítači.

1. Spusťte počítač. (Pokud používáte operační systém Windows® 2000 Pro, XP Pro nebo XP Home, zkontrolujte zda jste přihlášení s administrátorskými právy.)
2. Vložte instalační CD-ROM do mechaniky. Zobrazí se obrazovka P-touch Setup Screen.

**Poznámka :** Pokud se automaticky nezobrazí obrazovka P-touch Setup Screen, dvojklikněte v průzkumníku na ikonu Tento počítač. Pak dvojklikněte na ikonu PT-2700. Pokud budete chtít instalaci zrušit, klikněte na tlačítko **[Exit]**.

3. Vyberte jazyk ve kterém s vámi bude instalátor komunikovat.

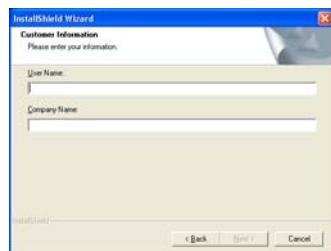
**Standard:** Bude provedena kompletní instalace (standardní volba).

**Custom:** Můžete vybrat, které součásti se budou instalovat. Doporučeno pro zkušené uživatele.

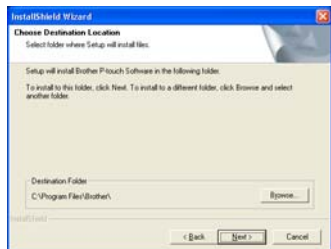


4. Pečlivě si přečtete licenční ujednání. Pokud s ním souhlasíte a chcete pokračovat v instalaci, klikněte na tlačítko **[Yes]**.

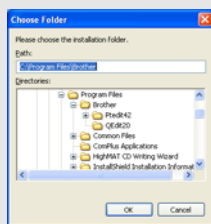
5. Zadejte jméno uživatele a název firmy. Klikněte na **[Next]**.



6. Potvrďte adresář, kam se program nainstaluje a klikněte na **[Next]**.



**Poznámka :** Pokud chcete změnit adresář, kam se program nainstaluje, klikněte na **[Browse]** a zadejte nové umístění.



7. Zaškrtněte ty zástupce, které chcete umístit na plochu a klikněte na **[Next]**.

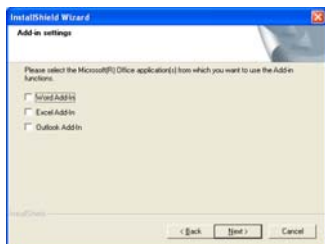


Plocha



Lišta rychlého spuštění

8. Zkontrolujte nastavení a klikněte na **[Next]**. (Pro změnu některého z nastavení klikněte na **[Back]** dokud se nezobrazí požadované okno s nastavením.)
9. Vyberte které aplikace Microsoft® Office mají používat funkci Add-In a klikněte na **[Next]**. (Funkce Add-In umožňuje vytvářet štitky přímo z aplikací Microsoft® Office.)



10. Vybrané součásti (P-touch Editor a P-touch Quick Editor v případě standardní instalace) se automaticky nainstalují.
11. Na vyzvání připojte P-touch k počítači pomocí USB kabelu a zapněte ho.



Připojení k USB portu  
PT-2100.



Připojení k USB portu  
osobního počítače.



12. Tiskový ovladač se automaticky nainstaluje.
13. Vyberte volbu "Yes" (default) pro online registraci zařízení a klikněte na **[Next]**. Pokud tuto volbu vyberete, otevře se standardní internetový prohlížeč.
14. Pro dokončení instalace klikněte na **[Finish]**. (Pokud k tomu budete vyzváni, restartujte počítač.)

## Spuštění programu

V hlavním panelu klikněte na tlačítko Start a pak na...

<b>P-touch Editor</b>	Programy (Windows® XP : Všechny programy) → Brother P-touch → P-touch Editor 4.2
<b>P-touch Quick Editor</b>	Programy (Windows® XP : Všechny programy) → Brother P-touch → P-touch Quick Editor 2.0

## Použití nápovědy

Nápověda poskytuje detailní popis postupů při vytváření štítků pomocí P-touch programů.

### U P-touch Editoru:

- Pro zobrazení nápovědy, v menu Help vyberte "P-touch Editor Help" a klikněte na téma, které vás zajímá.
- Pro tisk nápovědy na standardní tiskárně, klikněte na téma které chcete tisknout a pak klikněte na ikonu tiskárny.

### U P-touch Quick Editoru:

- Pro zobrazení nápovědy, klikněte pravým tlačítkem v okně P-touch Quick Editoru a v nabídce vyberte "Help". Pak vyberte téma, které vás zajímá. Pokud chcete téma vytisknout, označte ho a klikněte na tlačítko Tisk.
- Vyberte tiskárnu na které chcete téma vytisknout a klikněte na tlačítko **[Tisk]**.

## ODINSTALACE P-TOUCH EDITORU / QUICK EDITORU

---

1. Start ( → Nastavení) → Ovládací panely → Přidat nebo odebrat program → Brother P-touch Editor 4.2 (Brother P-touch Quick Editor 2.0) → Změnit nebo odebrat (Přidat/Odebrat...)
2. Vyberte volbu "Remove" pro odinstalování programu a klikněte na **[Next]**.
3. Pro dokončení odinstalace postupujte podle instrukcí na obrazovce.

## ODINSTALACE/ PŘEHRÁNÍ TISKOVÉHO OVLADAČE

---

1. Instalační CD vložte do CD-ROM mechaniky. (Pokud se automaticky objeví instalační okno, klikněte na **[Cancel]**.)
2. V průzkumníkoví klepněte pravým tlačítkem na mechaniku CD-ROM a z nabídky vyberte Prozkoumat.
3. Dvojklikněte na "d\_setup.exe". (Pokud se zobrazí dialogové okno s výběrem jazyka, vyberte komunikační jazyk a klikněte na **[OK]**.)
4. Vyberte zda chcete odstranit (Delete), nebo nahradit (Replace) stávající tiskový ovladač a klikněte na **[Next]**.
5. Pro dokončení postupujte podle instrukcí na obrazovce.



**brother**®