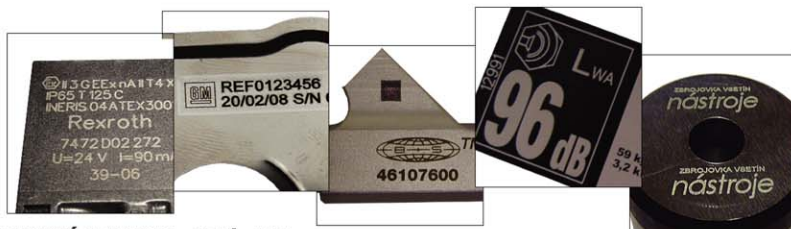


ZNAČENÍ LASEREM

PRACOVNÍ STANICE c173lg-PC



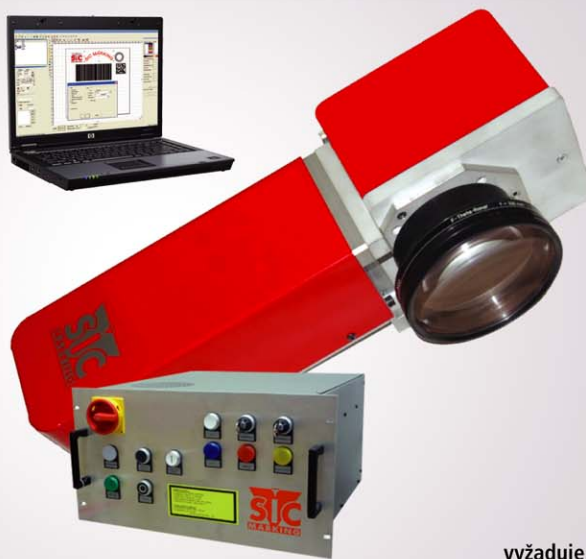
vyžaduje PC



PRACOVNÍ STANICE c173lg-PC

Galvanometrická hlava. Zaostření a nastavení pomocí červeného světelného paprsku. Ochrana třídy 1 konfigurace (standard EN60825-1). Řídicí jednotka s možností dálkového ovládání (I/O, RS232, atd.). Montáž do racku. Velikost čelního panelu - 6U. Kompletní ochrana v základní dodávce (ekvivalent třídy 1). Ukazatel výšky pomocí počítadla pro snadné nastavení. Značení s pomocí PC. Hmotnost - 45 kg. Značící pole: 170 x 170 mm, volitelně až 220 x 220 mm. Standardní ohnisková vzdálenost - 160 mm (záleží na použité optice).

INTEGRAČNÍ VERZE i103lg-PC



vyžaduje PC

INTEGRAČNÍ VERZE i103lg-PC

Malá značící galvanometrická hlava. Zaostření a nastavení pomocí červeného světelného paprsku. Jednoduchý pro integraci v každé poloze. Pro práci vyžaduje PC. Ochrana třídy 4 konfigurace (standard EN60825-1). Řídicí jednotka s možností dálkového ovládání (I/O, RS232, atd.). Montáž do racku. Velikost čelního panelu - 6U. Obsahuje vše v základní dodávce (zdroj, řízení, ochrana). Hmotnost - řídicí jednotka 30 kg, značící hlava 8 kg. Značící pole: 100 x 100 mm, volitelně až 220 x 220 mm. Standardní ohnisková vzdálenost - 160 mm (záleží na použité optice).

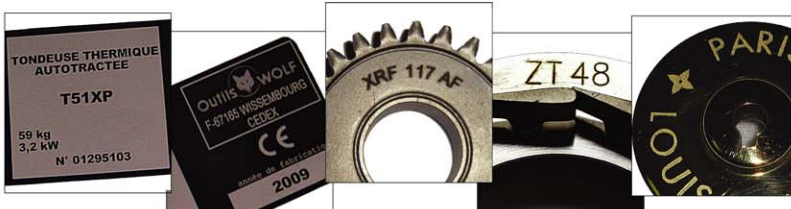
INTEGRAČNÍ VERZE i103lg



práce v režimu Black box - bez PC

INTEGRAČNÍ VERZE i103lg

Malá značící galvanometrická hlava. Zaostření a nastavení pomocí červeného světelného paprsku. Jednoduchý pro integraci v každé poloze. Možnost práce v režimu Black box (bez PC). Ochrana třídy 4 konfigurace (standard EN60825-1). Řídicí jednotka s možností dálkového ovládání (I/O, RS232, atd.). Montáž do racku. Velikost čelního panelu - 6U. Obsahuje vše v základní dodávce (zdroj, řízení, ochrana). Hmotnost - řídicí jednotka 30 kg, značící hlava 8 kg. Značící pole: 100 x 100 mm, volitelně až 220 x 220 mm. Standardní ohnisková vzdálenost - 160 mm (záleží na použité optice).



Zdroj energie pro značení: pulsní Ytterbium vláknový laser
Provozní režim: pulsní
Délka vlny: 1.064 nm
Délka vlákna: 3 m (až do 5 m)
Průměrný výkon: 10W, 20W a 50W
Energie v pulsu: až 1 mJ
Špičkový výkon: 10 kW
Zaměření laseru: červeným paprskem pro zaostření a nastavení
Opakování pulzu: 20 až 80 kHz
Délka pulzu: 10 až 200 ns
Střední doba poruchy: (MTBF) 100.000 hodin

Bezúdržbový provoz:

- Robustní, spolehlivý a úsporný
- Prodloužená životnost komponent
- Chlazení pouze vzduchem
- Záruka až 5 let

Široké možnosti využití:

- Grafiky a loga ve vysokém rozlišení
- Všestrannost, vysoká rychlost a preciznost značení
- Vysoká kvalita značení
- Značení na různé druhy materiálů
- Na povrchy a nebo v dutinách
- Standardní 1D (čárové) a 2D kódy
- Minimální nároky na prostor - ideální pro integraci v linkách
- Obestavěný prostor pouze 6.4 dm³
- Variabilní značící pole

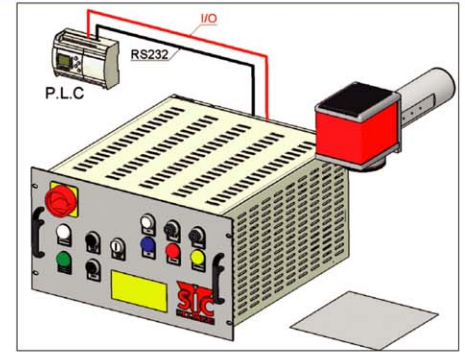
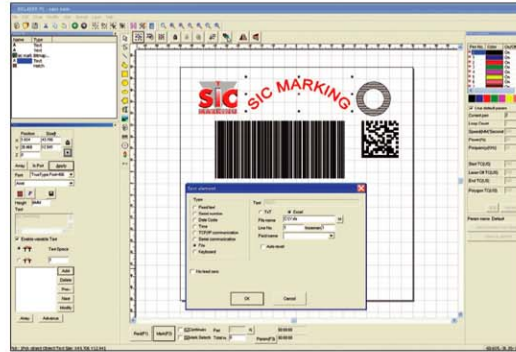
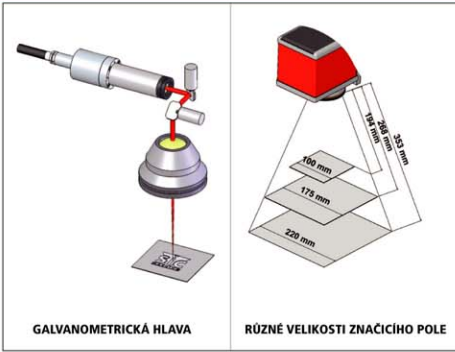
VAŠE JISTOTA V PRŮMYSLVÉM ZNAČENÍ

WWW.VENIM.CZ

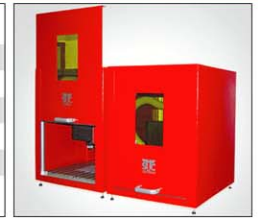
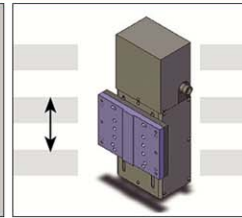
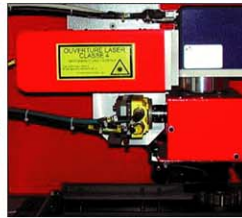
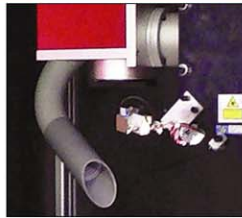


OSTRAVA Kravařská 13, 709 00 Ostrava - Mar. Hory, tel: 596 744 230, fax: 596 750 418, mobil: 602 707 742, 603 818 374, 602 576 521, e-mail: sic@venim.cz
UNIČOV Haškova 212, 783 91 Uničov, tel: 585 051 846, fax: 585 053 465, mobil: 602 784 370, 603 818 412, 736 676 357, e-mail: sales@venim.cz

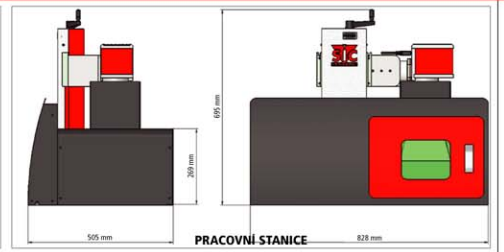
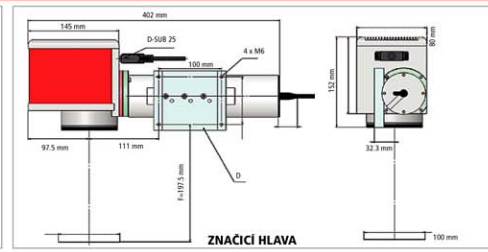
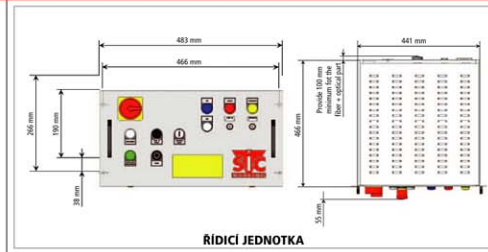
Robustní, spolehlivý a úsporný. Prodloužená životnost komponent. Bezúdržbový. Záruka až 5 let.



PŘÍSLUŠENSTVÍ K LASEROVÉMU ZNAČENÍ



ZÁKLADNÍ VÝKRESY



PŘÍKLADY POUŽITÍ



VZORKY ZNAČENÍ LASEREM



VAŠE JISTOTA V PRŮMYSLVÉM ZNAČENÍ

WWW.VENIM.CZ



OSTRAVA Kravařská 13, 709 00 Ostrava - Mar. Hory, tel: 596 744 230, fax: 596 750 418, mobil: 602 707 742, 603 818 374, 602 576 521, e-mail: sic@venim.cz
UNIČOV Haškova 212, 783 91 Uničov, tel: 585 051 846, fax: 585 053 465, mobil: 602 784 370, 603 818 412, 736 676 357, e-mail: sales@venim.cz