

At your side.
brother®

P-touch **QL-650TD**

Profesionální řešení výroby štítků

Brother | P-touch QL-650TD



DK LABEL **DK** TAPE



••••• Označení, které vám vydrží



- ❖ Rychlý a všestranný tisk vysoce odolných štítků
- ❖ Ideální pro tisk adresních, informačních a inventárních samolepících štítků
- ❖ Rychlost tisku 9 cm/sec.
- ❖ Technologie tepelného tisku eliminuje použití toneru nebo inkoustu, čímž snižuje náklady na výrobu štítků
- ❖ Tisk z PC, nebo přímo z paměti QL
- ❖ Sériový RS-232 a USB port
- ❖ Možnost řízení tisku pomocí ESC/P sekvencí
- ❖ Automatický odstřih
- ❖ Volba automatického vkládání datumu a času
- ❖ Přehledné programové vybavení
- ❖ Předvolené formáty pro tisk z PC nebo přímo z paměti QL

P-touch QL-650TD

Představuje nový model v řadě QL pro nejrychlejší, nejjednodušší a nejuniverzálnější výrobu samolepících štítků. Tisknout lze buď přímo z PC, nebo návrh uložit do paměti QL pro přímý tisk z panelu.

Tisknout lze štítky z textem, grafikou, čárovými kódy, nebo kombinované především pro:

- značení inventáře
- oblast farmacie
- popisy šanonů
- výrobu výstražných tabulek
- označení regálů ve skladech
- značení výrobků
- výrobu identifikačních štítků
- odesílanou poštu

P-touch

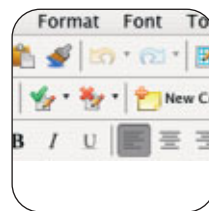


Rychlá výroba adresních štítků

Pouhým označením části databáze v prostředí MS Outlook®, MS Word® nebo MS Excel® můžete po kliknutí na ikonu P-touch a volbě tiskových funkcí okamžitě zahájit tisk jednoho štítku, nebo celé sady.



1. Označení části databáze



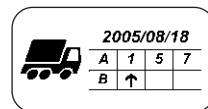
2. Kliknutí na ikonu P-touch



3. Štítky jsou připraveny pro tisk

Tisk štítků bez použití počítače

Štítky můžete tisknout přímo po volbě z panelu přístroje bez použití počítače. K výběru štítku je k dispozici 8 předvolených formátů a 36 pamětí, do kterých můžete nahrát kompletní návrhy štítků z počítače včetně grafiky. Tato funkce umožňuje tisk kdykoliv a kdekoliv potřebujete, včetně možnosti přímého vkládání aktuálního datumu a času, odvozeného od interních hodin QL-650TD.



Čárové kódy (včetně interních)

QL-650TD je ideální pro tisk jak samostatných štítků s čárovým kódem, tak i pro výrobu obsáhlých sad vzhledem k rychlosti tisku 9cm/sec a rozlišení 300dpi. Volit lze z 15 nejpoužívanějších typů kódů v prostředí Windows, nebo tisk a výběr kódů realizovat pomocí ESC/P sekvencí.



Interní fonty, řízení pomocí ESC/P sekvencí

Výrobu štítků přímo z dat v ASCII tvaru lze zahrnout do vlastních aplikačních programů formou řízení tisku přes sériový port pomocí ESC/P sekvencí.

Výstražné a informační tabulky

Kontinuální filmové role umožňují výrobu informačních a výstražných tabulek o šířce až 62mm a délce 1 m.



Programové vybavení

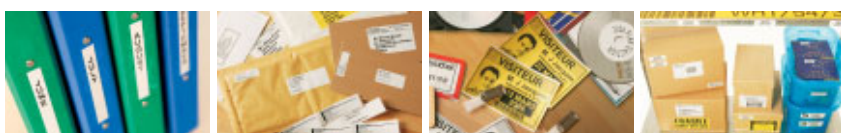
Součástí dodávky QL-650TD jsou dva bloky programového vybavení:

Adresář

Po volbě typu štítku vyberete z databáze záznamy, které potřebujete vytisknout.

P-touch Editor

Univerzální prostředí pro tvorbu štítků a archivaci návrhů. Volit můžete fonty, rámečky, čárové kódy, do návrhu štítku vkládat grafiku a symboly.





- Široký sortiment tiskových rolí
- Jednoduchá manipulace



Role samolepících štítků



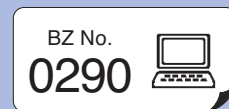
DK-11202
300 štítků 62x100 mm



DK-11208
400 štítků 38x90 mm



DK-11201
400 štítků 29x90 mm



DK-11209
800 štítků 29x62 mm



DK-11204
400 štítků 17x54 mm



DK-11203
300 štítků 17x87 mm

**Štítky na
CD-ROM
a DVD-ROM**



DK-11207
100 štítků Ø58 mm



NO SMOKING



DANGER!

Kontinuální papírové role

- DK-22205 62 mm x 30,48 m
- DK-22210 29 mm x 30,48 m
- DK-22214 12 mm x 30,48 m

Kontinuální filmové role

- DK-22606 62 mm x 15,24 m žlutá
- DK-22211 29 mm x 15,24 m bílá
- DK-22212 62 mm x 15,24 m bílá
- DK-22113 62 mm x 15,24 m průsvitná

Dodávka QL-650TD obsahuje:

- startovací role 250 štítků 24 mm x 24 mm
- startovací kontinuální role 62 mm x 8 m
- příručka uživatele
- příručka uživatele programů
- výstupní lapač štítků
- čistící list tiskového podavače
- instalační CD-ROM (sw, driver, návody)
- napájecí kabel
- USB kabel

Požadavky na systém	
Počítač	PC kompatibilní, Macintosh®
Operační systém	Windows® 98SE, Me, 2000 Pro, XP Mac® OS®X, 10.1 – 10.4.1
CPU	Intel® Pentium® min. 266 MHz/PowerPC™
Paměť RAM	Win® 98SE, Me – minimálně 64 MB Win®2000 Pro, XP – minimálně 128 MB Mac® minimálně 32 MB
Místo na disku	Windows® minimálně 70 MB Mac® minimálně 20 MB, pro všechny instalované komponenty minimálně 100 MB
Interface	USB 1.1/2.0, RS-232
Instalace	z CD-ROM
Monitor	minimálně SVGA High colour

Kontakt:

At your side.
brother®

<http://www.brother.cz>
E-mail: info@brother.cz

Technické údaje v době tisku souhlasí. Brother je registrovaná ochranná značka firmy Brother Industries Ltd. a názvy výrobků jsou registrovanými ochrannými značkami nebo značkami příslušných společností.